



Hoort u een bromtoon, meld dit direct op [www.bromtoonzutphen.nl](http://www.bromtoonzutphen.nl)

Ervaart u ook hinder van bromtoon/ geluidstrillingen? Heeft u sindsdien gezondheidsproblemen zonder dat u direct de oorzaak hiervan weet?

Meld uw klacht dan bij uw huisarts en plaatselijke en landelijke overheden. Melden hiervan is essentieel om onderzoek mogelijk te maken naar de mogelijke bron(nen).

# Hoort u ook een vervelende bromtoon ?

Ondervindt u (sinds enige tijd) onverklaarbare gezondheidsklachten die u niet kunt thuis brengen? Dan kan het zijn dat u laagfrequente geluidstrillingen (LFG) ervaart.

Steeds meer mensen in de omgeving Zutphen, Warnsveld en Gorssel ondervinden 24/7 last tot zeer zware last van laagfrequente geluidsgolven en of trillingen. Inmiddels hebben zich zo'n 35 mensen gemeld en naar verwachting zal dit aantal nog groeien. Volgens cijfers van Stichting Laagfrequent Geluid ervaart ca. 2,5% van de Nederlandse bevolking hinder door LFG. Velen van hen ondervinden dagelijks last tot zeer zware last op lichamelijk, geestelijk en sociaal maatschappelijk vlak.

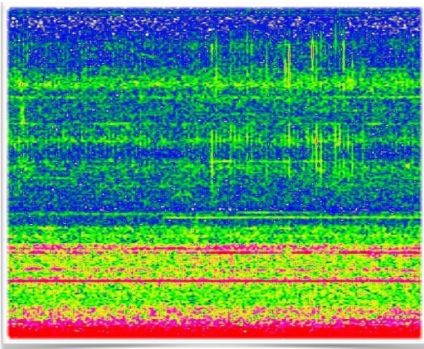
Voor hen die het niet bewust waarnemen, zijn de gevolgen van het langdurig blootgesteld worden aan LFG nog onbekend. Ieder mens ervaart laagfrequent geluid nl. op zijn eigen wijze.

Hoort u ook een vervelende bromtoon, meldt dit dan direct. Hierdoor wordt het inzichtelijk hoe groot de omvang van de overlast is en wordt de kans op het vinden van de bron vele malen groter. In deze flyer en op de website van belangengroep Bromtoon Zutphen vindt u de verschillende meldingsadressen.

## Veel voorkomende klachten!

- slapeloosheid
- gejaagd gevoel
- concentratiestoornis
- emotionele labiliteit
- geïrriteerdheid
- druk op de borst, keel of oren
- benauwdheid
- maag- en darmstoornissen
- misselijkheid
- evenwichtsstoornis
- hartritme stoornissen
- kriebelende voetzolen en handpalmen
- soort elektrische steken in het lichaam

Let wel: Wanneer u bovengenoemde klachten ervaart is het ten allen tijde raadzaam hierover contact op te nemen met uw huisarts. Hij of zij kan u op de juiste wijze informeren.



## Wat is laagfrequent geluid?

Dat is geluid met een lage frequentie van 5 tot 125 Hz.

Voor de lage frequenties zijn vrijwel niet hoorbaar voor uw oren maar uw lichaam 'hoort' en ervaart deze wel. Vaak is een zoem- of bromtoon 'hoorbaar' die kan variëren in sterkte en toonhoogte afhankelijk van de bron(nen). Mensen ervaren trillingen in hun huis en in hun lichaam.

Deze lage frequenties planten zich makkelijk voort door de lucht en door de aarde. Bronnen kunnen zich in uw huis bevinden (bijvoorbeeld de centrale luchtzuiverings-installatie) maar ook buiten uw huis (een pomp van de waterzuiveringsinstallatie, een windmolen of een koelinstallatie). Het is zelfs zo dat LFG hoor- en voelbaar is in een straal van 50 km rondom de veroorzakende bron.

Dit maakt het vinden van de bron moeizaam en is elke melding die gedaan wordt een stap dichterbij een mogelijke oplossing. Laagfrequent geluid en trillingen zijn een sterk toenemend milieu en gezondheidsprobleem in ons land en in de wereld. Er verschijnen steeds meer berichten over dit onderwerp. Voor achtergrond informatie zie [www.bromtoonzutphen.nl](http://www.bromtoonzutphen.nl)

**Belangengroep Bromtoon Zutphen is een groep mensen die of zelf slachtoffer zijn van LFG of een partner hebben die hiervan overlast ondervindt. Het mailadres van belangengroep Bromtoon Zutphen is [bromtoonzutphen@gmail.com](mailto:bromtoonzutphen@gmail.com) en mocht u overlast ervaren, laat u ons dan dat weten, zodat wij u beter en vele anderen met u kunnen informeren over de de recente ontwikkelingen.**

Op de website [www.bromtoonzutphen.nl](http://www.bromtoonzutphen.nl) wordt al deze informatie verzameld en is aanvullende informatie beschikbaar over dit onderwerp. Verder vindt u hier informatie over bijeenkomsten. Heeft u zelf geen computer: vraag een familielid of buur om samen met u te kijken.

## Wilt u een klacht melden? Dan kan dat bij:

### OmgevingsDienst Achterhoek (ODA)

Dit is het enige officiële meldpunt van de overheid. Melden kunt u doen via één van de drie onderstaande mogelijkheden:

#### Digitale melding via uw computer:

[www.gelderland.gemgids.nl](http://www.gelderland.gemgids.nl)

Dit is een website van provincie Gelderland. Het is van groot belang uw probleem hier te melden. Meldt u uw probleem niet dan bestaat het eenvoudig weg niet. Omgevingsdienst Achterhoek, afgekort ODA, ontvangt uw klacht en gaat ermee aan de slag.

OF

#### Telefonische melding bij ODA:

Via telefoonnummer (0575) 750 250. U spreekt dan de heer Fred van Mierlo (toezichthouder milieu) van Omgevingsdienst Achterhoek (ODA).

OF

#### Schriftelijke melding bij ODA:

Postadres: Elderinkweg 2, 7255 KA Hengelo (Gld), t.a.v. dhr. F. van Mierlo.

### GGD

Gemeenschappelijke Gezondheidsdienst Noord- en oost Gelderland. Voor ondersteuning bij de omgang met klachten. Ga naar [www.ggdnog.nl](http://www.ggdnog.nl)

### Stichting Laagfrequent Geluid

Via de website van stichting Laagfrequent geluid kunt u nog meer informatie vinden over laagfrequent geluid, verhalen van mede lotgenoten en welke acties op dit moment gedaan worden. [www.laagfrequentgeluid.nl](http://www.laagfrequentgeluid.nl)

### Belangengroep Bromtoon Zutphen

Via de website [www.bromtoonzutphen.nl](http://www.bromtoonzutphen.nl) of via [bromtoonzutphen@gmail.com](mailto:bromtoonzutphen@gmail.com), kunt u kenbaar maken dat u laagfrequent geluid ervaart. Via deze website probeert de belangengroep inzichtelijk te krijgen wie er in de regio Zutphen allemaal last heeft van geluidsoverlast.

Daarnaast kunt u op deze site direct een melding doen van datgene wat u ervaart. Dit kan zijn een verandering in het geluid of het tijdstip waarop het geluid begon of stopte.